



Kemmler
Baustoffe & Fliesen

Sanitärtechnik von Kemmler

KemTec

Ihr Verschluss-System für wasserlose Urinale –
einfach, hygienisch, zuverlässig!

Einfach umrüsten
und sofort bis zu
70 % Betriebskosten
einsparen!



KemTec-Key-System®

**Service Rufnummer:
0711 51799-830**

Universal-Verschlüsse für wasserlose Urinale

Handlings-Probleme mit den verschiedenen Systemen, haben uns dazu veranlasst ein völlig neues, anwenderfreundliches Verschluss-System zu produzieren. **Das einzigartige KemTec-Key-System®.**

Es funktioniert auf Membran-Technik. Ein physikalisches Gesetz wird genutzt, um fortschrittlich, wasserlose Urinalbecken für Jedermann handelbar zu machen. Die Adhäsion (Anziehungskraft zwischen Teilchen unterschiedlicher Stoffe) zweier aneinander liegender Membrane lassen den Urin nur in eine Richtung fließen und verschließen danach den Abfluss luftdicht. Übelriechender Geruch aus den Rohrleitungen kann nicht mehr entweichen. Das KemTec-Key-Ventil funktioniert auch bei unterschiedlichen Druckverhältnissen in den Rohrleitungen. Da die Membrane nur aneinander liegen, können Fremdkörper wie z. B. Haare die Funktion nicht beeinträchtigen. Sie werden einfach mit dem Urin weggespült. Außerdem zeichnet sich das KemTec-Key-Ventil durch seine lange Standzeit aus. Bei normaler Beanspruchung beträgt diese ca. 8.000 bis 12.000 Benutzungen, bei hoher Beanspruchung sogar bis zu 20.000 Benutzungen. Das bedeutet eine mögliche **Ersparnis von ca. 24 m³ bis 60 m³** Wasser durch den Einsatz des KemTec-Key-Systems®.

Das KemTec-Key-System®



- 1 Mit dem KemTec-Serviceschlüssel entfernen und wechseln Sie die verbrauchten KemTec-Key-Ventil hygienisch und ohne Körperkontakt.
- 2 Der KemTec-Hygienering N sorgt für angenehmen Duft und pflegt das Ventil. Er ist zugleich ein visueller Indikator für den präventiven Tausch des KemTec-Key-Ventil.
- 3 Der KemTec-Adapter passt die Ablauföffnung dem KemTec-Key-Ventil an.
- 4 Das KemTec-Key-Ventil sorgt für einen geruchssicheren Verschluss der Rohrleitung auf Membran-Basis. Der Urin fließt ab und die Membrane verschließt den Kanal. Eine Geruchsbildung ist unmöglich. Zur Reinigung benötigen Sie nur noch den mikro-biologischen KemTec-bioaktiv-Reiniger. Er vernichtet organische Rückstände, Fette und Harnstoffe ohne mechanischen Aufwand.



Artikelübersicht



Art.-Nr. 801010 0066
KemTec-Serviceschlüssel
zum hygienischen Wechsel des KemTec-Key-Systems



Art.-Nr. 801010 0205
KemTec-Key-System
inkl. fest aufgesetztem KemTec-Hygienering N, verblisteret, für alle Adapter und Grundadapter



Art.-Nr. 801010 0070
KemTec-Adapter
für Urinale der Typen Urimat®-Keramik und Urimat®-Kunststoff, nicht geeignet für Urinale mit Sekundärverschluss



Art.-Nr. 801010 0068
KemTec-Adapter
für KemTec-Urinalen und System-ERNST Urinale



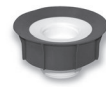
Art.-Nr. 801010 0067
KemTec-Adapter
für KemTec-Rinnen und System-ERNST-Rinnen



Art.-Nr. 801010 0067
KemTec-Adapter
für Waterless** und Laufen-Systeme



Art.-Nr. 801010 0104 / 801010 0111
KemTec-Adapter
für Uridan**-Systeme, Ø 77 mm (Art.-Nr. 801010 0111) und Ø 82 mm (Art.-Nr. 801010 0104)



Art.-Nr. 801010 0076
KemTec-Adapter
für Uridan**-Systeme Ø 100 mm



Art.-Nr. 801010 0077
KemTec-Adapter
für Keramag**** und Water&More*****-Systeme



Art.-Nr. 801010 0075
KemTec-Adapter
für alle Adapter passend

KemTec-Key-System® – Einbau / Umrüstung



Adapter mit Distanzring, Urinal-Modell abhängig!



KemTec-Adapter zum Verringern der Ablauföffnung einsetzen. Er verbleibt ca. 2–5 Jahre im Urinal. Nur bei KemTec Urinal 5000 und Modell 6000 und bei System-Ernst-Urinalen sowie bei Fremdherstellern notwendig!



KemTec-Key-System® mit KemTec-Serviceschlüssel einschrauben.



Das KemTec-Key-Ventil mit KemTec-Serviceschlüssel einschrauben! Hält mindestens 8.000 Benutzungen. Es kann bei den KemTec Urinal Modellen KemTec One, 1000, 7000, 8000 und 9000 direkt eingeschraubt werden, kein Adapter notwendig!



Jetzt ist das System umgerüstet. Für die tägliche Unterhaltsreinigung bitte KemTec-bioaktiv-Reiniger benutzen (siehe Pflegeanleitung)!